

## La France Mutualiste devient conseil en assurance mutualiste

*Paris, 14 mars 2018* – La France Mutualiste lance le mardi 3 avril une nouvelle offre d'assurances auto, habitation, emprunteur, santé et prévoyance. Elle lance également sa nouvelle distribution multicanale, avec la possibilité de contracter en ligne certaines assurances via son nouveau site, et des bornes interactives dans les agences. Elle adopte un nouveau positionnement de marque « L'assurance d'un esprit de famille » et une nouvelle identité graphique, qui sera portée pour la première fois par les salariés de la mutuelle à l'occasion des Foulées de l'assurance, le 18 mars, au profit de Mécénat Chirurgie Cardiaque. Pour assurer sa transformation, elle orchestre plus de 40 recrutements. Enfin, elle regroupe les équipes du siège dans de nouveaux bureaux plus fonctionnels près de l'arche de La Défense. La prochaine étape sera la restructuration de sa politique d'engagement social et de mécénat.

En un an, La France Mutualiste aura opéré une profonde transformation de son activité d'assurance. Dans un monde qui s'accélère, elle a choisi de se développer de manière autonome, pour préserver son indépendance financière et les intérêts de ses adhérents. Pour protéger ses valeurs aussi, liées à la mutualité, la solidarité et l'engagement, dans un esprit de famille. Retour sur les grandes étapes :

Février 2017, le conseil d'administration nomme un nouveau directeur général, Dominique Trébuchet, qui initie immédiatement avec les équipes un plan stratégique à 5 ans.

Mai 2017, le plan stratégique est lancé à la Maison de la mutualité, en présence de l'ensemble des 500 salariés et bénévoles de la mutuelle. Il prévoit deux axes : d'une part, l'ouverture de sa gamme d'assurances et de sa distribution, au-delà de l'assurance vie et des conseillers mutualistes en agences, mais toujours dans un souhait de développement affinitaire ; d'autre part, le développement humain et le bien-être en entreprise.

Juin 2017, le conseil d'administration est renouvelé, faisant notamment entrer des compétences du monde civil et trois femmes. Un nouveau président est élu, Dominique Burlett, succédant à Yvan Glasel qui détenait cette fonction depuis 12 ans. La nouvelle équipe soutient largement le projet d'entreprise.

Septembre 2017, La France Mutualiste rachète Média Courtage, éditeur du courtier en ligne AcommeAssure.com, qui sélectionne et distribue une offre d'assurances IARD.

Novembre 2017, une nouvelle organisation interne est déployée, qui aboutira quelques temps plus tard à un nouveau Comex, constitué de membres de 3 origines, reflétant ainsi le nouveau visage du groupe : La France Mutualiste, Média Courtage, et de nouveaux venus. Parallèlement est lancé un Baromètre des salariés et un Baromètre des bénévoles, afin de déterminer les axes de développement humain.

## Sommaire

### Communiqué :

La France Mutualiste devient conseil en assurance mutualiste

L'esprit de famille comme marque de fabrique depuis les origines	Page 3
Une stratégie de développement de l'activité en 3 dimensions	Page 5
La nouvelle gamme d'assurances	Page 6
Une distribution multicanale avec l'assurance d'un conseiller	Page 9
« L'assurance d'un esprit de famille » devient la nouvelle signature de la mutuelle	Page 10
Le développement humain, un axe stratégique à part entière du plan d'entreprise	Page 12
L'engagement social au cœur des valeurs mutualistes	Page 14

## Annexes

Les chiffres clés

Communiqué de presse Nominations : un nouveau comex pour gérer la transformation de la mutuelle

### LA FRANCE MUTUALISTE, CONSEIL EN ASSURANCE MUTUALISTE

Créée en 1891 dans un objectif de mutualisation de l'épargne de ses adhérents et dans un esprit de famille, La Boule de Neige devenue La France Mutualiste s'est développée dès 1925 en distribuant la Retraite Mutualiste du Combattant. Elle s'est ensuite renforcée dans les produits d'épargne retraite et d'assurance vie. Aujourd'hui, le groupe La France Mutualiste propose, via sa filiale Média Courtage acquise en 2017, une protection particulièrement intéressante dans les domaines de l'auto, l'habitation, l'emprunt, la santé et la prévoyance.

La France Mutualiste s'attache à gérer l'épargne et les cotisations de ses adhérents au plus près de leurs intérêts, dans un esprit mutualiste, sans actionnaires à rémunérer, tout en défendant des valeurs humaines et sociales de solidarité et d'engagement.

Le groupe compte 290 000 adhérents-clients, 320 000 contrats gérés, 380 salariés, 320 bénévoles, 9,2 milliards d'euros d'actifs dont 15% en immobilier (3<sup>ème</sup> bailleur privé d'habitations à Paris).

## PARTIE 1

# L'esprit de famille comme marque de fabrique depuis les origines et fondement du nouveau projet d'entreprise

Régie par le livre II du Code de la Mutualité, La France Mutualiste inscrit son action dans le respect des valeurs humaines et sociales. Au plus près de ses adhérents, ces valeurs mutualistes sont présentes dès l'origine de la Boule de Neige, l'ancêtre de La France Mutualiste.



Le 17 mai 1891, le dentiste Léon Guillot réunit quelques-uns de ses patients dans un café de la rue Montorgueil et leur propose de verser une cotisation mensuelle dans le but de percevoir une retraite, le moment venu. Quelques mois plus tard, c'est la naissance de cette « Société philanthropique et humanitaire de retraite » baptisée « La Boule de Neige ». Dès sa première année d'existence, la mutuelle présente des bureaux dans chaque arrondissement de Paris et

des sections sont créées en province. L'idée est déjà de se tenir au plus près des adhérents pour soutenir les familles.

## LA RMC (Retraite Mutualiste du Combattant) favorise le développement de La France Mutualiste

La Première Guerre mondiale bouleverse complètement l'organisation de la mutuelle. Dès 1915, une nouvelle caisse de prévoyance pour les familles des morts au combat est créée. Au lendemain du conflit, l'Etat vote la loi du 4 août 1923 par laquelle est accordé aux anciens combattants le droit de se constituer une retraite dans des conditions privilégiées.

C'est dans ce contexte que La France Mutualiste est fondée en 1925. Caisse autonome de retraite des anciens combattants, elle gère la Retraite Mutualiste du Combattant. Considérant son succès auprès des anciens combattants, c'est l'ensemble de La Boule de Neige qui prend le nom actuel de La France Mutualiste en 1927. Ce nom n'est autre que celui de la revue fondée par Léon Guillot en 1900 à destination de toutes les sociétés « ayant pour but d'améliorer la situation matérielle et morale des travailleurs ».

En 1932, La France Mutualiste devient une Union des sociétés mutualistes d'anciens combattants et victimes de guerre. Elle a pour rôle à la fois de

## DATES CLÉS

**1891** : Création de La Boule de Neige, société philanthropique et humanitaire de retraite, par Léon Guillot

**1925** : Création de La France Mutualiste, caisse autonome de retraite des anciens combattants au sein de La Boule de Neige pour diffuser la RMC

**1927** : Preuve de son enracinement dans le monde des anciens combattants, La Boule de Neige devient La France Mutualiste.

**1932** : La France Mutualiste devient une Union des sociétés mutualistes d'anciens combattants et victimes de guerre

**1950** : Ouverture de la RMC aux combattants de la Seconde Guerre mondiale

**2004** : ouverture des produits de La France Mutualiste au grand public

**2007** : Adhésion à la Fédération nationale de la mutualité française (FNMF)

**2017** : Acquisition de Média Courtage, éditeur du courtier d'assurance en ligne, AcommeAssure.com

### CONTACTS PRESSE

Comfluence – Laure Curien – tel : 01 40 07 98 27 – laure.curien@comfluence.fr

La France Mutualiste – Maud de Valicourt – tel : 01 40 53 78 97 – m.de-valicourt@la-france-mutualiste.fr

fédérer les sociétés affiliées et de gérer la caisse autonome. Les activités héritées de La Boule de Neige sont confiées à une nouvelle mutuelle, la « Retraite Mutualiste », elle-même affiliée à La France Mutualiste. A compter de cette date et pendant plus de 50 ans, La France Mutualiste se consacre exclusivement à la RMC.

Tout au long de son histoire, La France Mutualiste a vécu au rythme de ces ouvertures de droits à la RMC. Si au départ, la RMC a été conçue pour les Poilus, progressivement, chaque génération d'anciens combattants a pu en bénéficier : ceux de la Seconde Guerre mondiale en 1950, d'opérations extérieures menées en 1954 (guerre du Rif, campagne de Syrie), d'Indochine et de Corée en 1964, et enfin d'Afrique du Nord en 1972. Depuis 1995, les titulaires du titre de reconnaissance de la nation sont autorisés à souscrire à la RMC. Elle est ainsi accessible aux militaires ayant participé aux opérations extérieures.

En 1992, La France Mutualiste crée une gamme de produits d'assurance vie complémentaires à la RMC ouverte aux familles des anciens combattants. En 2002, la France Mutualiste devient « Mutuelle nationale » et, ouvre deux ans plus tard ses produits au grand public.

Aujourd'hui, La France Mutualiste perpétue l'esprit mutualiste qui ne cesse de l'animer depuis sa fondation. La mutuelle entretient par un dialogue intergénérationnel, l'esprit « Boule de Neige » préconisé par son fondateur. Elle travaille à l'élargissement de son offre pour mieux répondre aux attentes de ses adhérents.

*« Nouveau président depuis juin 2017,  
je veux être le garant de la pérennité et de la transmission de nos valeurs mutualistes,  
tout en propulsant La France Mutualiste dans un nouvel élan au service des adhérents ».*

Dominique Burlett, président de La France Mutualiste.

### **Le développement affinitaire, l'une des clés de voûte de La France Mutualiste**

Aujourd'hui, 8 des adhérents sur 10 de La France Mutualiste se disent prêts à recommander leur mutuelle (Etude CSA décembre 2017). Un fait qui n'a pas échappé à Dominique Trébuchet, directeur général de La France Mutualiste : « *Lorsque je suis arrivé à la tête de la mutuelle il y a un peu plus d'un an, j'ai été impressionné par l'esprit de famille qui régnait entre les adhérents, les salariés et les bénévoles et par l'attachement de tous à la mutuelle. C'est pourquoi nous voulons que cet esprit de famille soit notre marque de fabrique, que nous en soyons fiers et que nous partagions la volonté de faire connaître la mutuelle à notre entourage* ». Le directeur général souhaite notamment faire rayonner La France Mutualiste par le parrainage.

Avec le lancement de ses nouvelles offres assurancielles, La France Mutualiste mise aussi sur ses adhérents pour les faire connaître auprès de leur entourage et favoriser ainsi de nouvelles adhésions.

## PARTIE 2

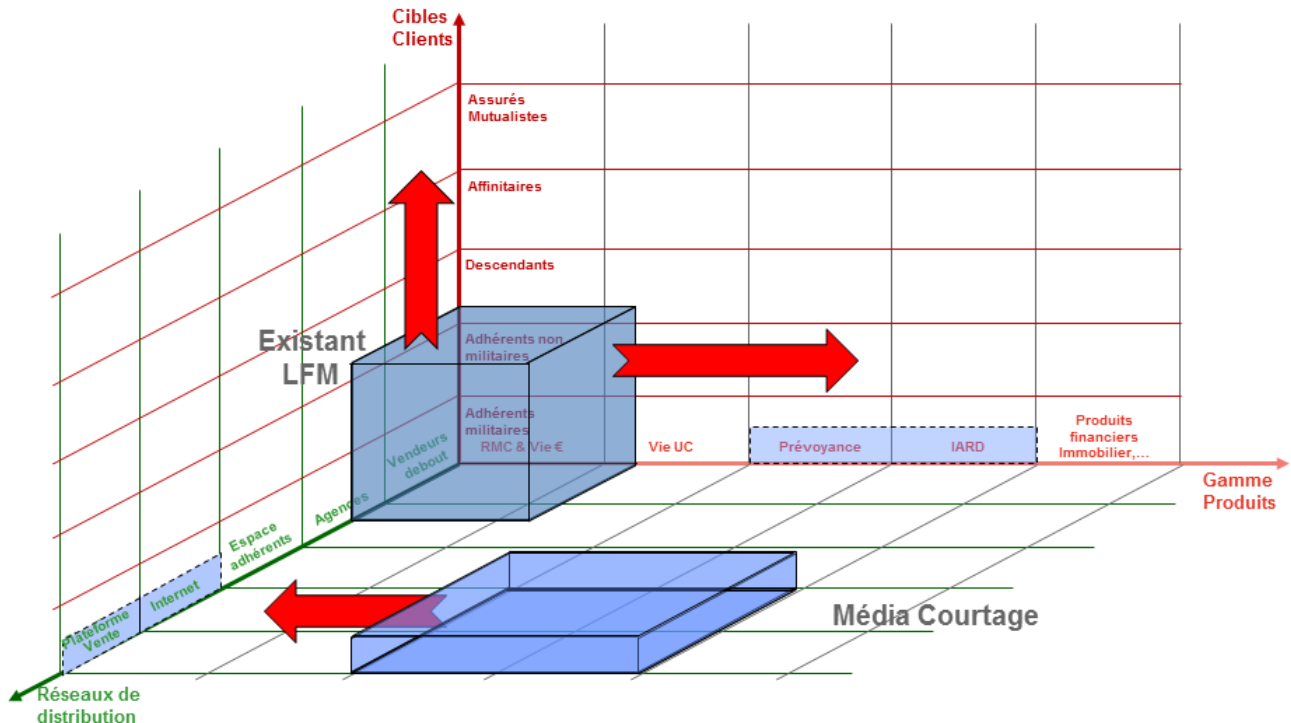
# Une stratégie de développement de l'activité en 3 dimensions

Le plan d'entreprise à 5 ans vise à :

- enrichir la famille de produits pour apporter plus de protection à ses adhérents,
- garantir une distribution multicanale de ses produits,
- conserver et renforcer sa mission de conseil auprès de sa clientèle,
- doubler sa clientèle tout en la rajeunissant avec un objectif de 500 000 adhérents d'ici 2022,
- et attirer de nouveaux talents pour accompagner la transformation de l'entreprise avec un objectif de 40 nouveaux recrutements à horizon fin 2018.

Le rachat de Média Courtage, en septembre 2017, a permis d'accélérer considérablement le développement de l'activité en 3 dimensions :

- Elargir la gamme de produits d'assurances distribués,
- Ouvrir la distribution notamment à la souscription en ligne et à une plateforme téléphonique centralisée,
- Encourager le développement affinitaire compte-tenu de l'attachement des adhérents à la mutuelle afin de toucher l'ensemble des familles et leur entourage.



« Nous avons la capacité à faire se rapprocher d'autres acteurs mutualistes et, à terme, à fédérer d'autres acteurs autour du groupe. » Dominique Trébuchet, directeur général.

**L'objectif est d'atteindre en 2022 les 500 000 adhérents-clients, sachant que La France Mutualiste en a plus de 227 000 aujourd'hui et Média Courtage plus de 65 000.**

### PARTIE 3

## La nouvelle gamme d'assurances

Grâce au rachat de la société Média Courtage en fin d'année 2017, le groupe La France Mutualiste est désormais en mesure de donner accès à ses adhérents à une gamme plus large de protection assurancielles. Dans chaque secteur, le groupe a pré-sélectionné des contrats adaptés et performants qui répondent aux besoins du plus grand nombre d'adhérents et de leur entourage, avec des options complémentaires pour satisfaire chacun.



### **AUTO : une couverture pour toutes les situations**

La loi Hamon permet de résilier simplement son contrat d'assurance auto (de plus de 12 mois) à tout moment. L'ancien assureur est alors tenu de rembourser la partie de la cotisation n'ayant pas couvert le risque. Encore plus simple, le groupe s'occupe de toutes les démarches.

#### **Jeunes conducteurs : économiser jusqu'à 40 % de cotisation en cas de bonne conduite.**

Le groupe La France Mutualiste est désormais l'un des rares acteurs en France à proposer une formule qui permet aux jeunes conducteurs (moins de 3 ans de permis) de bénéficier d'une assurance auto avec boîtier connecté. Installé dans la voiture, le boîtier mesure la qualité de la conduite et restitue, sur une application mobile dédiée, non seulement les trajets mais aussi les « scores de conduite ».

L'intérêt de tout cela est double : d'un côté le nouveau conducteur apprend à conduire de manière prudente et responsable, de l'autre... il peut faire jusqu'à 40 % d'économie sur la cotisation d'assurance en cas de bonne conduite ! En plus on peut localiser le véhicule à tout moment.

#### **Conducteurs seniors : souscription jusqu'à 85 ans**

Si l'âge limite de souscription est exceptionnellement repoussé (85 ans), d'autres avantages sont proposés selon les formules et non des moindres : assistance au véhicule et aux personnes à 0 Km, assistance 24h/24 et 7j/7 en cas de panne sur la route comme chez soi, indemnisation à la valeur d'achat du véhicule, dommages corporels inclus.

#### **Conducteurs malchanceux : être assuré malgré des antécédents graves**

Un bris de glace, une rayure, et un gros sinistre... hop, le précédent assureur a résilié le contrat, un gros malus en plus. Avec cette offre, il est possible de retrouver une assurance qui couvre la voiture et l'assuré s'il a plus de 3 ans de permis, même malussé avec des antécédents graves (sinistres, résiliation, alcoolémie...). Il est même la possibilité de choisir une formule « Tiers + bris de glace » en plus des formules classiques.

#### **Conducteurs classiques : composer soi-même son assurance pour le meilleur rapport garantie / prix**

Franchises, options, forfaits kilométriques... chacun décide de l'assurance qui lui convient. En cas de sinistre, la déclaration peut se faire en ligne avec suivi de l'arrivée de la dépanneuse. Parmi les options pratiques, l'assistance au véhicule et aux personnes à 0 Km et l'option « Joker Taxi » qui garantit la prise en charge de 2 trajets en taxi par an si le conducteur n'est pas en situation de conduire.

#### CONTACTS PRESSE

Comfluence – Laure Curien – tel : 01 40 07 98 27 – laure.curien@comfluence.fr

La France Mutualiste – Maud de Valicourt – tel : 01 40 53 78 97 – m.de-valicourt@la-france-mutualiste.fr





## HABITATION : en moyenne 30 % d'économie par rapport aux tarifs du marché

### Etudiants : la responsabilité civile avant tout et un tarif mini

Non seulement son logement est proportionnel à son budget, c'est-à-dire petit, et en plus il y passe peu de temps. Avec cette offre « spéciale étudiants », il ne paye que l'essentiel, sa responsabilité civile à un moindre coût. Et il bénéficie en outre d'une assistance lors de ses séjours d'étude à l'étranger (stage, année de césure...) et d'une Garantie Examen qui prend en charge les frais de réinscription en cas d'incapacité accidentelle ou médicale de passer ses examens de fin d'année.

Il ou elle vit en colocation ? Pas de souci, une option « Pack colocataires » assure également ses colocataires nominativement. Pratique aussi, l'option d'assurance « Déménagement ».

### Jeunes actifs et familles (18-35 ans) : différents niveaux de franchises et de couverture

Que le logement soit une résidence principale ou une résidence secondaire, que l'on soit propriétaire ou locataire, l'offre du groupe La France Mutualiste apporte la solution la plus adaptée. Outre le remplacement à neuf du logement et des biens, des options permettent aussi l'assurance d'un équipement piscine/spa/jacuzzi, d'équipements d'énergies renouvelables et du mobilier de jardin, ou la location temporaire et/ou partielle d'un logement (chambre d'étudiant par exemple), ou encore l'assurance scolaire et extra-scolaire des enfants.

### Seniors : une assurance complète et en plus une assistance 24h/24

Cette assurance couvre le logement, bâtiment et meubles, mais aussi tous les équipements et biens que l'on peut accumuler au cours d'une vie : cave à vin, mobilier de jardin... La particularité de l'offre est une assistance particulièrement sécurisante 24h/24 et 7j/7. Il est également possible d'y ajouter des options spécifiques comme le bris de glace des vérandas, la responsabilité civile des occupants (y compris en cas de location d'une pièce à titre privé), et la couverture des piscines et équipements d'énergies renouvelables.

### Propriétaires non occupants : jusqu'à 35 % d'économie

Une bonne nouvelle pour ceux qui ont investi dans l'immobilier locatif en loi Scellier, Pinel ou qui disposent d'un logement qu'ils n'occupent pas ! En effet, la loi Alur impose à tout propriétaire d'un bien immobilier de s'assurer contre les risques de responsabilité civile. L'atout est ici financier bien sûr, avec le mobilier garanti en cas de location en meublé, auquel s'ajoute des options pratiques comme le remboursement de l'emprunt sur 12 mois en cas de travaux suite à un sinistre garanti.



## EMPRUNTEUR : comparer son assurance pour économiser plusieurs milliers d'euros

**S'il reste 5 ans de crédit ou plus** à rembourser, cette offre peut permettre de faire des économies substantielles sur l'assurance emprunteur obligatoire puisque, depuis le 1<sup>er</sup> janvier 2018, il est possible de changer d'assureur chaque année. Le groupe La France Mutualiste prend en charge les modalités de transfert

**Et si vous êtes en train d'acheter**, vous trouverez l'assurance crédit la moins chère pour pouvoir valider votre prêt immobilier avec votre banquier.

Dans les deux cas, il est indispensable de comparer. Quelle que soit la formule, l'assurance emprunteur assure tout ou partie de vos mensualités en cas d'arrêt de travail, d'invalidité, de perte d'autonomie ou de décès.

Avantage intéressant, il est possible de souscrire une assurance emprunteur jusqu'à 80 ans et d'avoir une couverture de ses emprunts jusqu'à l'âge de 90 ans.

Enfin, il existe des solutions même après une maladie longue durée.



## SANTÉ : personnalisation de la couverture et de multiples options, avec, en plus, la liberté de changer de formule sans surcoût

### Seniors

Outre le remboursement classique de toute mutuelle, cette offre inclut une assistance 24h/24 et 7j/7 bien utile en cas de maladie ou d'accident. Parmi les options, la prise en charge de prothèses auditives et de verres progressifs, le remboursement des cures thermales et aussi des médecines douces comme l'ostéopathie ou l'acupuncture.

### Indépendants

Toutes les formules pour les travailleurs indépendants sont éligibles au dispositif Madelin, c'est-à-dire que les cotisations sont déductibles du résultat imposable. A noter l'option de prise en charge améliorée en cas de séjour à l'hôpital (chambre individuelle...)

### Familles

Pédiatrie, dentaire, optique, pharmacie, ostéopathie... tout est personnalisable en fonction des besoins. Et une prime de naissance est accordée quand la famille s'agrandit. Parmi les nombreuses options, la prise en charge d'un accompagnement pour veiller sur les enfants en cas d'hospitalisation.

### Jeunes, étudiants

C'est connu, les étudiants se soignent mal de peur d'être mal remboursés. Désormais, ils peuvent choisir en fonction de leurs priorités. Les dépenses de prévention sont prises en charge ainsi que les implants et prothèses dentaires. Une option fûtée, « Petits consommateurs de soins », permet d'économiser jusqu'à 10 % sur la mutuelle à garantie équivalente en contrepartie de la facturation du tiers payant.



## PREVOYANCE : anticiper les aléas de la vie pour mettre sa famille à l'abri

### Protection juridique : s'appuyer sur des experts pour être conseillé

Situations professionnelles, voisinage, immobilier, vie familiale, consommation, ce sont tous ces petits ou gros sujets sur lesquels on ne sait pas toujours se défendre. A cela s'ajoute les risques liés à Internet et à la protection des données : usurpation d'identité, atteinte à l'image, commande non reçue...

Pour 7 € par mois (12 € si vous incluez les litiges liés à Internet), des juristes spécialisés sont joignables par téléphone du lundi au vendredi de 9h à 20h et même le samedi de 9h à 12h (hors jours fériés) pour vous accompagner dans la résolution de vos conflits à l'amiable ou en procédure judiciaire. Vos frais d'avocat sont pris en charge jusqu'à 20 000 € par an. Une option permet, en cas de commande sur Internet non reçue, un remboursement immédiat.

### Prévoyance Décès et Invalidité\* : pas de questionnaire médical à remplir à la souscription

Avec cette offre, c'est vous qui choisissez les bénéficiaires bien sûr, mais aussi le montant de l'indemnisation, jusqu'à 100 000 €, lequel est doublé en cas d'accident de la circulation. 5 formules sont alors possibles avec des tarifs très compétitifs : de 5 € à 25 € par mois. Cette prévoyance ne dépend pas d'un état médical à déclarer dans un questionnaire.

\*Invalidité = perte totale et irréversible d'autonomie

### Prévoyance Hospitalisation : être indemnisé au-delà de 24h à l'hôpital

Pour tous les accidents chez soi (brûlure, chute...), sur le lieu de travail, ou à l'occasion d'un déplacement, vous pouvez choisir entre 4 niveaux de couvertures qui vous indemnisent de 50 € à 200 € par jour d'hôpital selon la formule choisie. Et cette indemnité est doublée en cas d'accident de la circulation.

#### CONTACTS PRESSE

Comfluence – Laure Curien – tel : 01 40 07 98 27 – laure.curien@comfluence.fr

La France Mutualiste – Maud de Valicourt – tel : 01 40 53 78 97 – m.de-valicourt@la-france-mutualiste.fr



#### PARTIE 4

## Une distribution multicanale avec l'assurance d'un conseiller

Alors que La France Mutualiste rayonnait jusqu'ici à partir d'un **réseau d'agences** et de **conseillers mutualistes**, elle peut désormais distribuer ses produits *via* **une plateforme digitale**. En quelques clics, il est possible de réaliser des simulations en fonction de ses besoins.

Pour garantir un véritable accompagnement à ses adhérents ou futurs adhérents, un conseiller est disponible pour les aider dans leurs démarches et leurs choix par téléphone.

La souscription se fait en ligne avec une signature électronique. Pour certaines assurances comme l'assurance auto, l'adhérent est immédiatement couvert et peut obtenir une attestation d'assurance instantanément en ligne. Une fois l'offre contractée, chaque adhérent garde le même conseiller.

La France Mutualiste conserve son réseau d'agences réparties sur l'ensemble territoire. Au sein de ses 61 agences locales, la mutuelle gère 259 184 contrats d'épargne et offre à ses adhérents un conseil efficace et personnalisé. Les adhérents pourront désormais contracter *via* **une borne internet disponible en agence** des offres d'assurances avec l'aide d'un conseiller en *visio* conférence. Cette présence sur le territoire permet à La France Mutualiste de rester proche de ses adhérents et de répondre au mieux à leurs besoins.

Il est également possible de choisir son offre par téléphone. **Un numéro unique** est ouvert et un conseiller dédié aide et renseigne dans les différentes démarches : 01 40 53 78 00.

PARTIE 5

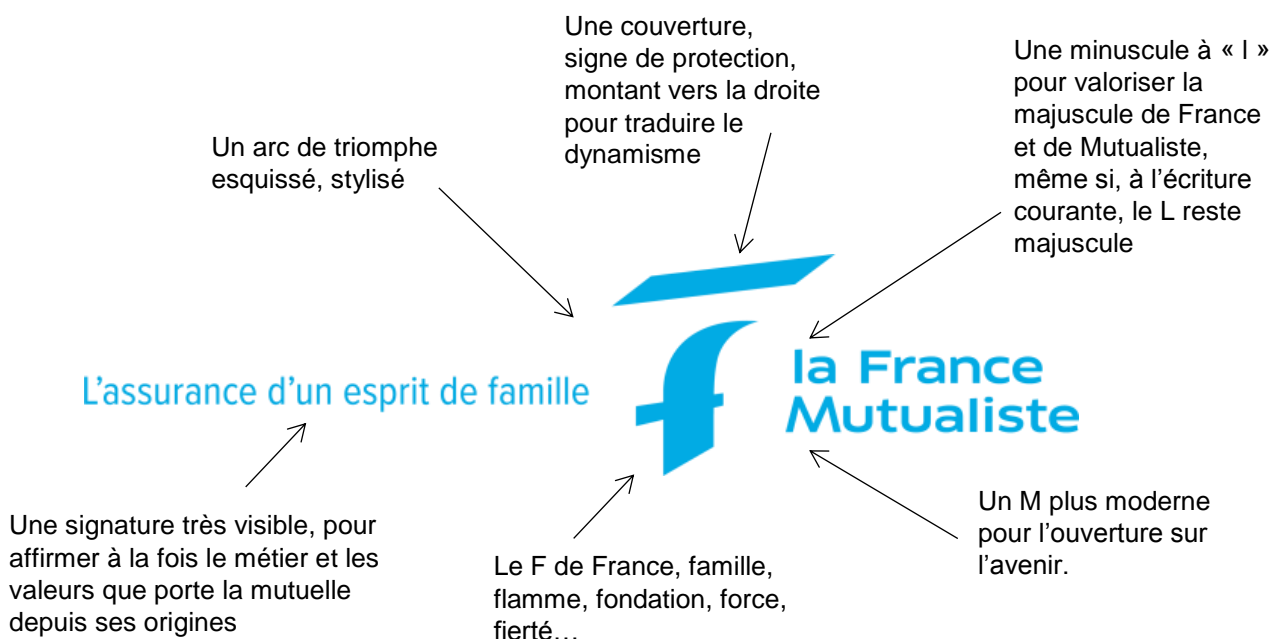
## « L'assurance d'un esprit de famille » devient la nouvelle signature de la mutuelle

Pour la première fois de son histoire, La France Mutualiste fait significativement évoluer son identité visuelle pour accompagner son évolution et traduire son ouverture. Il s'agit de se positionner comme une marque forte, qui fait sens, afin d'être davantage visible dans un environnement concurrentiel, tant dans le monde des mutuelles que celui de l'assurance.

Pour ce faire, La France Mutualiste a engagé une profonde réflexion autour de la marque et mené des interviews auprès d'un échantillon représentatif d'adhérents, de salariés et de bénévoles. Les résultats de la plateforme de marque l'ont amené à 3 convictions :

- **s'appuyer sur son nom, La France Mutualiste**, qui traduit à la fois l'engagement et les valeurs mutualistes, mais lui donner du sens et le positionner dans son univers assurantiel, de protection
- **conserver visuellement la référence à l'Arc de Triomphe**, présent depuis 1997, tout en lui donnant une ouverture sur l'avenir et une traduction esthétique moderne
- **valoriser ce qui unit tous ses adhérents, un esprit de famille**, quelles que soient les familles : famille nucléaire, famille des combattants, famille associative, famille mutualiste, famille de l'assurance...

Dans cette même dynamique, la mutuelle a choisi de garder la couleur bleue mais déclinée dans un ton ciel à la fois doux et puissant, vibrant et digital, et utilisée de manière monochrome pour apparaître plus fortement au milieu des concurrents.



Lancée officiellement le mardi 3 avril, cette nouvelle identité sera exceptionnellement portée pour la première fois par la centaine de salariés, familles et fournisseurs qui courront aux Foulées de l'Assurance, le dimanche 18 mars au Bois de Boulogne, afin de mobiliser autour de l'association Mécénat Chirurgie Cardiaque.

Elle sera ensuite dévoilée aux adhérents lors des 50 assemblées annuelles régionales, entre le 15 mars et fin mai.



### LE NOUVEAU VISAGE DES AGENCES

Le nouveau logo et la signature seront déployés progressivement sur les vitrines des 61 agences réparties sur l'ensemble du territoire français.



### DES AFFICHES PLEINES DE VIE

La « couverture » en forme de trapèze du logo sert de cadre graphique pour tous les éléments.

Les images sont minutieusement sélectionnées pour valoriser l'esprit de famille, la vie, le mouvement.

Enfin, la « marque de fabrique » est déclinée dans l'expression « c'est ça l'esprit de famille », qui vient conclure chaque argument.

### UN MAGAZINE ADHERENT PLUS COMPLET

Avec notamment la création de pages spéciales sur des sujets assurantiels auto, habitation, santé.

Et la valorisation d'engagement ou de solidarités.



### L'ESPRIT DE FAMILLE, LE FILM

Afin de traduire son nouveau positionnement de marque, La France Mutualiste a conçu un film d'une minute qui sera en ligne sur son site internet [www.lafrancemutualiste.fr](http://www.lafrancemutualiste.fr) à partir du 3 avril.

### CAMPAGNE MEDIA EN MAI

Le lancement de la nouvelle offre et du nouveau positionnement sera soutenu par une campagne de communication dans la presse TV en mai 2018.

#### CONTACTS PRESSE

Comfluence – Laure Curien – tel : 01 40 07 98 27 – [laure.curien@comfluence.fr](mailto:laure.curien@comfluence.fr)

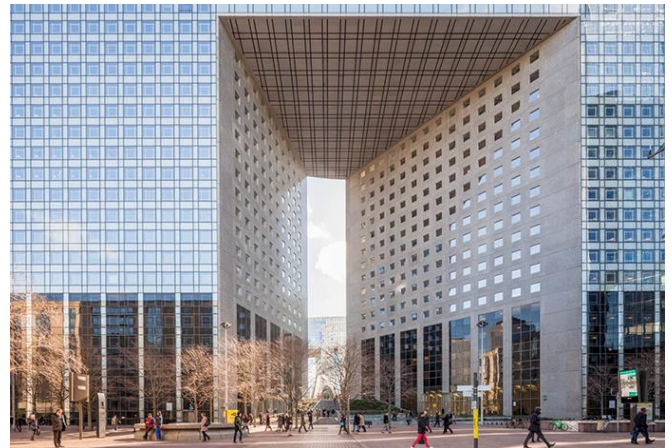
La France Mutualiste – Maud de Valicourt – tel : 01 40 53 78 97 – [m.de-valicourt@la-france-mutualiste.fr](mailto:m.de-valicourt@la-france-mutualiste.fr)

PARTIE 6

## Le développement humain, un axe stratégique à part entière du plan d'entreprise

Empreinte de valeurs humaines et sociales, La France Mutualiste a choisi d'effectuer sa transformation d'entreprise en renforçant le développement de l'Humain. Comme une preuve de cette transformation à double enjeu -business et humain-, l'ensemble des équipes parisiennes investira la tour Pacific à La Défense le 3 avril prochain, jour du lancement des nouvelles offres et de la nouvelle identité visuelle de La France Mutualiste.

En s'attachant à faire vivre ses valeurs mutualistes, La France Mutualiste a fait de ses collaborateurs des acteurs à part entière de sa stratégie d'entreprise et de sa transformation. Garante de l'amélioration continue de la qualité de vie au travail de ses salariés, la mutuelle s'emploie à créer un véritable dialogue et des temps de partage sur les orientations de l'entreprise.



### La France Mutualiste crée les bases d'un engagement collectif de ses salariés et leur ouvre un nouvel environnement de travail

Pour développer l'engagement collectif, Sylvie Teneul, directrice du Développement Humain et membre du nouveau COMEX, a d'abord cherché à comprendre les attentes et les perceptions des salariés pour orienter les actions et enrichir la qualité de vie au travail.

Premier enjeu : collecter la voix des collaborateurs. Les salariés du groupe (La France Mutualiste et Média Courtage) ont ainsi été sondés sur leurs niveaux de satisfaction et d'engagement. Fruit de plusieurs groupes de travail constitués de salariés, et avec l'aide d'un prestataire extérieur, ce baromètre de 40 questions, lancé avant Noël, a permis de dégager des thématiques sur lesquelles agir en priorité. Réédité à une fréquence de 18 à 24 mois, l'entreprise pourra ainsi constater l'avancée des différents chantiers lancés. Une enquête d'opinion a également été initiée avec les présidents des comités mutualistes.

La mise en place de **réunions collaborateurs bimestrielles** s'inscrit également dans cette logique de mieux appréhender les besoins des salariés. Ces moments ont pour vocation de partager la vie de l'entreprise et de solliciter les collaborateurs en les amenant à témoigner ou à échanger sur des sujets liés à la transformation de la mutuelle.

Pour mettre en mouvement cette dynamique collective, la mutuelle a cherché à créer les conditions nécessaires à cette évolution. Le 3 avril prochain, La France Mutualiste abandonnera ses locaux du 17<sup>ème</sup> arrondissement pour l'arche de La Défense. Une agence au rez-de-dalle et 3 étages réaménagés de la tour Pacific pour rapprocher les équipes parisiennes du siège. Le but ? **Favoriser les interactions spontanées** entre les salariés et la création d'un véritable lien de proximité entre eux. Les équipes de Média Courtage ne seront pas oubliées pour autant car elles pourront partager des moments de vie avec les salariés parisiens grâce à **un écran connecté en direct et en permanence avec Brest.**

Pour co-construire les bases du vivre ensemble et développer de bonnes pratiques dans ce nouvel environnement de travail, les salariés ont été sollicités à travers plusieurs projets *via* des appels à candidatures : charte de vie, pratiques managériales et livret d'accueil ont été autant d'occasions pour les salariés de construire ensemble l'après déménagement. Des temps d'échange ont également été organisés au moment du déjeuner pour permettre à chacun de poser ses questions.

### **La mutuelle fait évoluer ses compétences et son organisation**

Pour accompagner sa transformation, La France Mutualiste a aujourd'hui besoin d'enrichir ses équipes de nouvelles expertises en accueillant de nouveaux talents. La mutuelle tend également à faire évoluer son organisation en misant sur la transversalité de ses équipes.

Dans ce cadre, **77 nouveaux postes ont été ouverts** dans l'optique de renforcer les compétences métiers, dont 40 en 2018. Professionnalisés et digitalisés, les processus de recrutements ont été lancés fin 2017 et l'ensemble des postes sera pourvu d'ici fin 2018.

La France Mutualiste a cependant souhaité privilégier la mobilité interne : 35 % des postes pourvus depuis le début de l'année sont concernés. Ces salariés sont accompagnés dans leur changement de poste et peuvent bénéficier de formations. La mutuelle s'engage ainsi auprès de ses collaborateurs pour leur créer des opportunités de développement.

La France Mutualiste s'est également donnée pour objectif de faire évoluer son organisation pour profiter des capacités et expériences de ses collaborateurs. L'entreprise souhaite pousser en interne **le mode projet/mission** en mobilisant des compétences transverses. L'objectif est de pouvoir entraîner les salariés à contribuer à l'effort collectif dans le cadre de missions.



## PARTIE 7

# L'engagement social au cœur des valeurs mutualistes

« Je souhaite développer la responsabilité sociale de La France Mutualiste. Nous allons nous engager notamment auprès des personnes fragiles, avec l'implication directe de nos salariés et bénévoles », lançait le nouveau président de La France Mutualiste, Dominique Burlett, lors de son discours au **Prix Grand Témoin**. Ce prix littéraire, remis par la mutuelle depuis 2003 à des auteurs relatant des situations de conflits ou d'engagement, avait justement pour thème en 2017 : « l'engagement citoyen, les héros d'aujourd'hui ».

## 2 axes majeurs d'engagement

D'une part, densifier l'action sociale au profit des familles de nos adhérents lors de situations dramatiques, comme un attentat, un accident, des inondations... C'est un soutien discret mais réel.

D'autre part, œuvrer pour les personnes en difficulté, en particulier celles en situation de handicap, quel que soit le handicap. Un partenariat vient d'ailleurs d'être signé avec l'association « **Au-delà de nos handicaps** », qui favorise la reconstruction et la réinsertion sociale de personnes handicapées du monde civil mais aussi de la Défense, notamment par la pratique d'activités en pleine nature. La mutuelle s'est engagée à soutenir l'association pendant 3 ans.



## Un soutien sur le terrain en région

Les 60 comités mutualistes poursuivent également des actions de mémoire et de solidarité dans le maillage régional où ils sont implantés : entretien de sites de mémoire, financement de projets solidaires, soutien d'actions éducatives et de transmission...

*Plusieurs comités soutiennent l'action du Colonel Combi, qui fait participer depuis 2015 des blessés de guerre, physiques ou psychiques, souvent hospitalisés de longs mois, à la régata Le Tour du Morbihan.*

## La fondation d'entreprise La France Mutualiste

Créée en 2012, elle encourage des actions citoyennes et de transmission entre les générations autour de 3 axes : devoir de mémoire, esprit de défense et accompagnement social et solidaire. A titre d'exemple, la Fondation a encouragé les élèves du Lycée technique de Lôme, à Brest, dans la réalisation d'une fresque s'inspirant de la technique de camouflage Razzle Dazzle, en souvenir des soldats américains débarqués à Brest entre novembre 1917 et octobre 1918.



### CONTACTS PRESSE

Comfluence – Laure Curien – tel : 01 40 07 98 27 – laure.curien@comfluence.fr

La France Mutualiste – Maud de Valicourt – tel : 01 40 53 78 97 – m.de-valicourt@la-france-mutualiste.fr



## Annexes

### Les chiffres clés de La France Mutualiste

(au 31 décembre 2017)

**Nombre de salariés : 382**

Siège : 187  
Agences : 102  
Gardiens : 28  
Média Courtage : 65

**Chiffre d'affaires  
375,4 millions d'euros**

**Montant des actifs en valeur  
marché :  
9 274,5 millions d'euros**

Nombre d'agences : 61  
Nombre de comités : 51  
Comités et 11 antennes  
Nombre de bénévoles : 320

**Nombre d'adhérents-clients  
290 000**

**Nombre de contrats gérés  
320 000**

## Photo



**Dominique Burlett**, président de La France Mutualiste, entouré à sa gauche par **Dominique Trébuchet**, directeur général de La France Mutualiste et à sa droite par **Pierre Le Roux**, directeur général de Média Courtage.